



Komisja
Europejska

Polityka spójności UE na lata 2014–2020

Propozycje
Komisji Europejskiej

Filip Skawiński

Struktura prezentacji

1. Spójność w UE - stan obecny
2. Jakie są główne zmiany?
3. Jak zostaną rozdzielone fundusze?
4. Co ze współpracą terytorialną?
5. Dalsze kroki



1. Spójność w UE – stan obecny

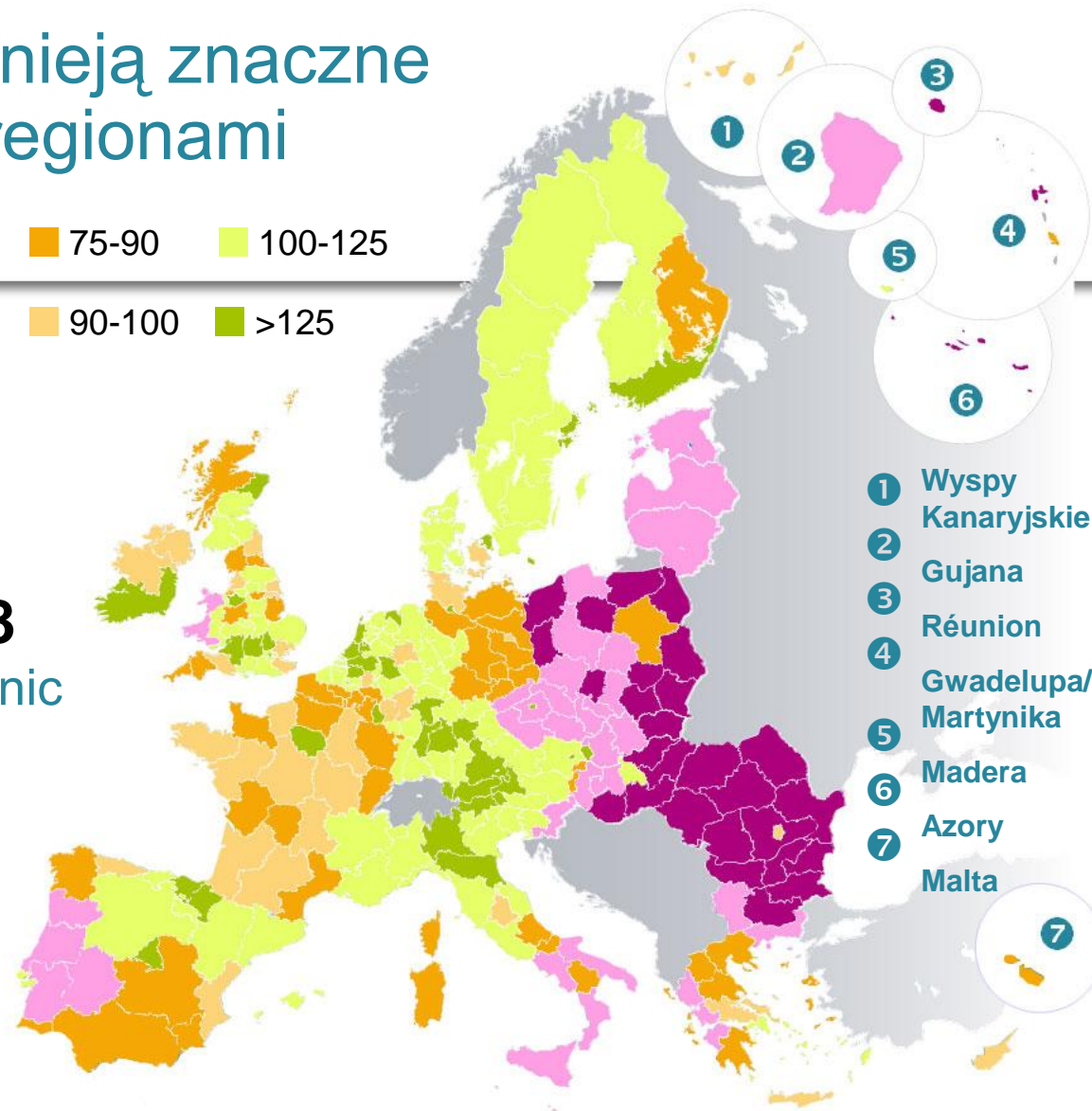
Jednak nadal istnieją znaczne różnice między regionami

PKB na mieszkańca* ■ <50 ■ 75-90 ■ 100-125

*indeks EU27 = 100 ■ 50-75 ■ 90-100 ■ >125

Średnia 2006 - 2007 - 2008

- ▶ Likwidacja tych różnic nadal pozostaje kluczowym celem



© EuroGeographics Association for the administrative boundaries



2. Jakie są główne zmiany?

Zwiększenie efektywności i skuteczności

Skoncentrowanie na wynikach

- Wspólne i specyficzne dla programów wskaźniki, sprawozdania oraz mechanizmy monitorowania i oceny

Podstawy oceny wykonania

- Jasne i wymierne etapy pośrednie i cele końcowe

Warunki ex ante

- Zapewnienie warunków do efektywnego inwestowania

Warunki makroekonomiczne

- Dostosowanie do nowych zasad zarządzania gospodarką

Umowa Partnerska i na jej podstawie Programy Operacyjne

Lista celów tematycznych

- Badania i działalność innowacyjna
- Technologie informacyjno-komunikacyjne
- Konkurencyjność małych i średnich przedsiębiorstw (MSP)
- Przejście na gospodarkę niskoemisyjną
- Dostosowanie do zmian klimatycznych oraz zapobieganie ryzyku i zarządzanie nim
- Ochrona środowiska i efektywne wykorzystywanie zasobów
- Zrównoważony transport oraz usuwanie wąskich gardeł w kluczowych infrastrukturach sieciowych
- Promowanie zatrudnienia i wspieranie mobilności siły roboczej
- Integracja społeczna i zwalczanie ubóstwa
- Edukacja, poszerzanie umiejętności i ustawiczne kształcenie
- Kreowanie możliwości instytucjonalnych oraz efektywna administracja publiczna

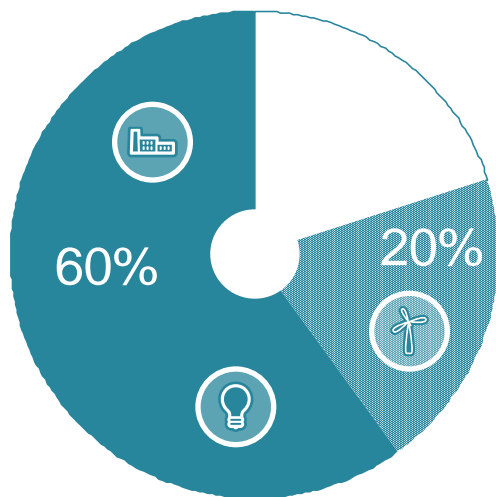
Skoncentrowanie środków w celu maksymalnego zwiększenia ich wpływu

Skoncentrowanie inwestycji EFRR

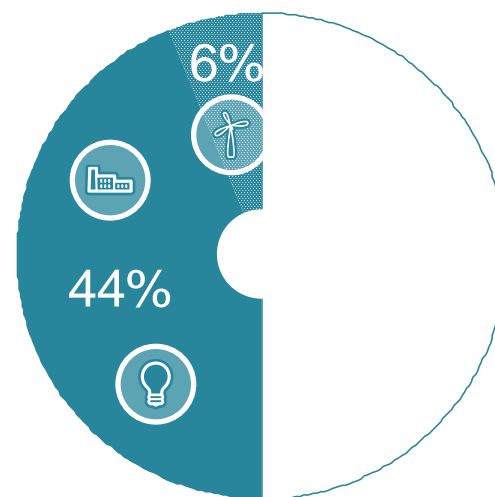
Wydajność energetyczna i
odnawialne źródła energii

Badania i działalność innowacyjna

Konkurencyjność MSP



Regiony bardziej rozwinięte
i w fazie przejściowej



Regiony mniej rozwinięte

Upraszczenie

Wspólne zasady – fundusze objęte wspólnymi ramami strategicznymi

- Polityka spójności, rozwój obszarów wiejskich oraz polityka morską i rybacką

Opcjonalne programy wielofunduszowe

- EFRR, EFS i Fundusz Spójności

Uproszczony system udzielania wsparcia

- Zharmonizowane zasady dotyczące kwalifikowania i czasu trwania
- Częstsze stosowanie uproszczonej struktury kosztów
- Powiązanie wypłat z wynikami
- e-spójność: zasada obsługi beneficjentów przez „pojedynczą instytucję”
- Proporcjonalne podejście do kontroli

Polityka ukierunkowana na inwestycje

Promowanie korzystania z innowacyjnych instrumentów finansowych

- Rozszerzenie zakresu na wszystkie obszary inwestycji
- Bardziej jasne ramy prawne
- 10% premii za korzystanie z nowatorskich instrumentów finansowych i za rozwój kierowany przez społeczność
- Szereg opcji zapewniających kierownikom programów elastyczność

Maksymalne wskaźniki współfinansowania

- 75–85% w regionach mniej rozwiniętych i najbardziej peryferyjnych
- 60% w regionach będących w fazie przejściowej
- 50% w regionach bardziej rozwiniętych



3. Jak zostaną rozdzielone fundusze?

Uczciwy system dla wszystkich regionów UE

(symulacja uprawnień do pomocy)

PKB na
mieszkańca*

■ <75% średniego
PKB dla UE

■ 75-90 %

■ >90%

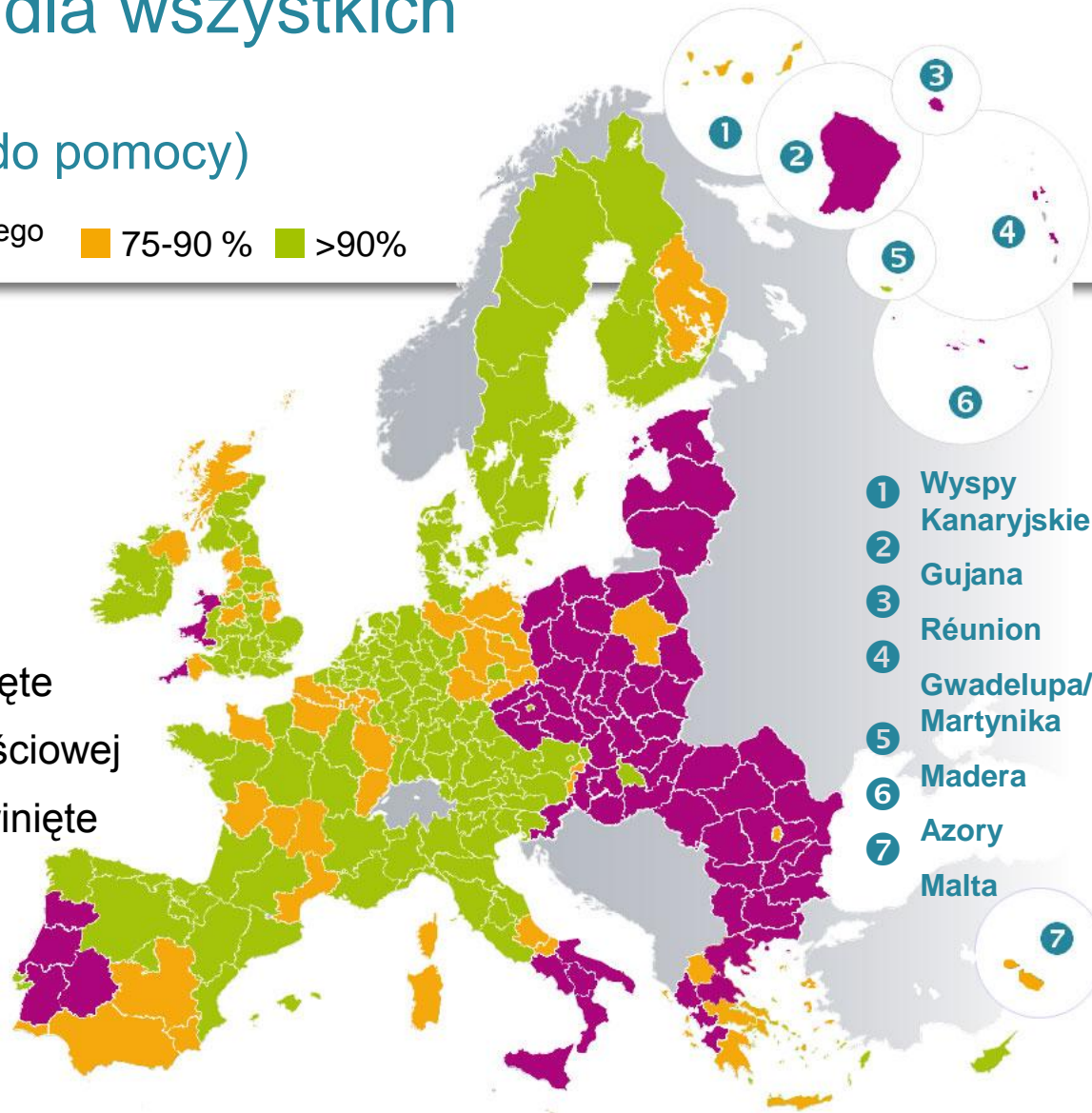
*indeks EU27 = 100

3 kategorie regionów

■ Regiony mniej rozwinięte

■ Regiony w fazie przejściowej

■ Regiony bardziej rozwinięte

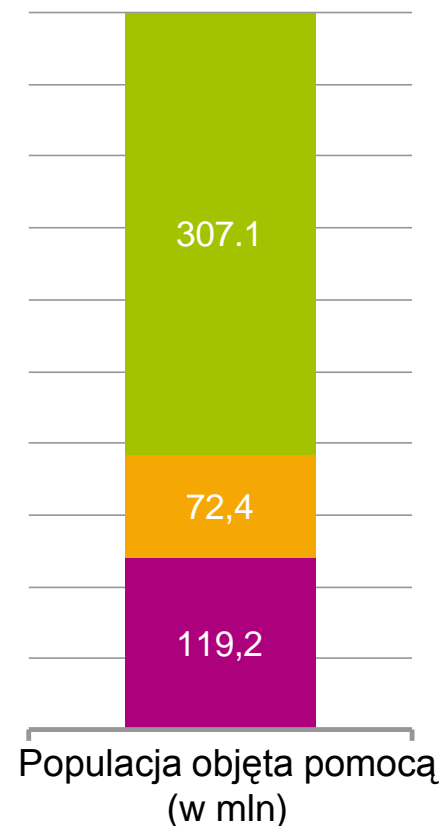
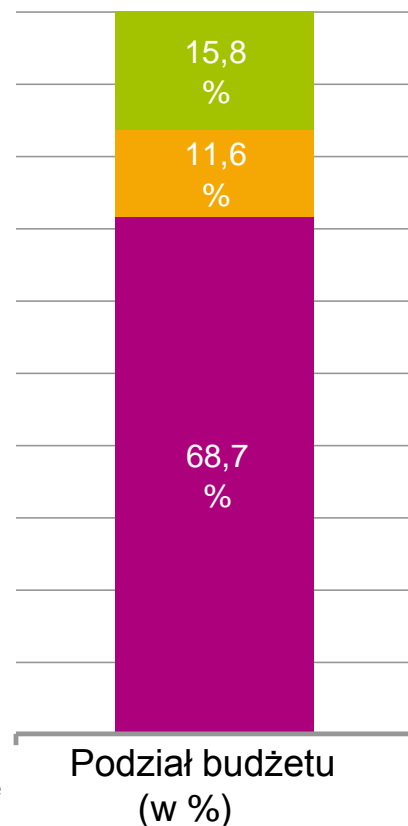


© EuroGeographics Association for the administrative boundaries

Podział funduszy między kategorie regionów

Regiony/państwa
■ członkowskie mniej rozwinięte ■ Regiony w fazie przejściowej ■ Regiony bardziej rozwinięte

Fundusz Spójności ¹	68.7
Regiony mniej rozwinięte	162.6
Regiony w fazie przejściowej	38.9
Regiony bardziej rozwinięte	53.1
Europejska współpraca terytorialna	11.7
Regiony najbardziej peryferyjne i obszary słabo zaludnione	0.9
Razem	336.0



¹ 10 mld EUR z Funduszu Spójności zostanie przeznaczona na sfinansowanie instrumentu „Łącząc Europę”



4. Co ze współpracą terytorialną?

Współpraca terytorialna

- Ogólne założenia mają zastosowanie (podporządkowanie Europe 2020, koncentracja tematyczna, skoncentrowanie na wynikach)
- Nie stosuje się warunkowość (ex-ante ani makroekonomiczna)
- Będzie wchodziła w skład Umowy Partnerskiej
- W ramach każdego programu 80% środków skoncentrowane na maksymalnie 4-5 celach tematycznych
- Uproszczenie zarządzania programami (połączenie organów zarządzających i poświadczających)
- Ułatwienie tworzenia europejskich ugrupowań współpracy terytorialnej (EUWT)

Współpraca terytorialna - środki

- Zwiększenie środków finansowych (+30%)
- 3 kategorie EWT
 - 73 % współpraca transgraniczna (8.6 mld EUR)
 - 21 % transnarodowa (2.4 mld EUR)
 - 6 % międzyregionalna (0,7 mld EUR)
- Możliwość przesunięć do 15% pomiędzy kategoriami
- Podział pomiędzy państwa według liczby ludności
- Współfinansowanie 75 %

Współpraca terytorialna – zasięg geograficzny

Współpraca transgraniczna

- KE zaproponuje listę obszarów kwalifikujących się do danego programu (na poziomie NUTS 3)
- KE zaproponuje też listę obszarów objętych IPA/ENI
- W uzasadnionych przypadkach państwa mogą proponować włączenie przyległych NUTS 3

Współpraca transnarodowa

- Analogicznie jak wyżej, ale lista na poziomie NUTS 2

Współpraca międzyregionalna

- Cały obszar UE a także obszary położone w państwach trzecich.



5. Dalsze kroki

Harmonogram





Dziękuję za uwagę